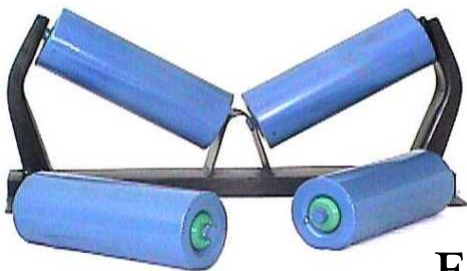
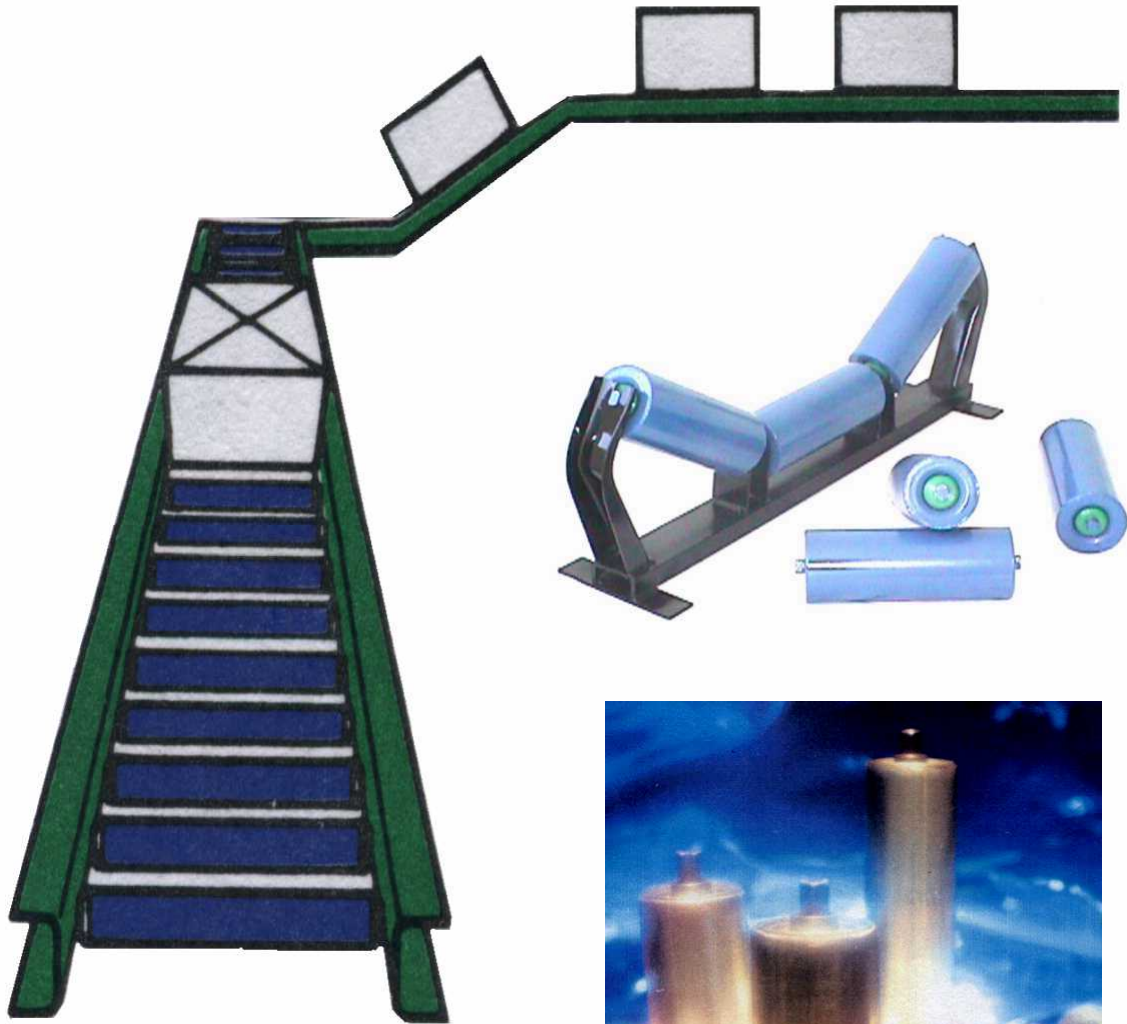


**R  
C**

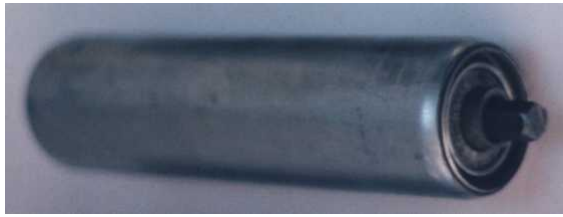
**ROLLERS CONVEYORS, S.A.**

Fabrica de Rodillos y  
Transportadores



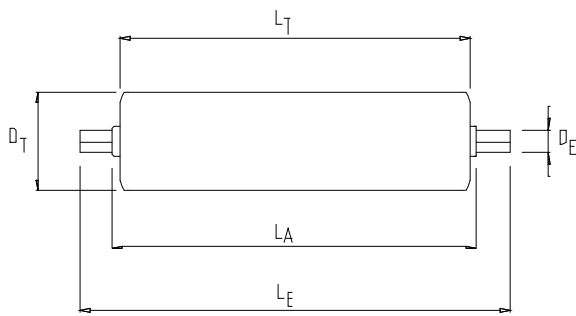
Transportadores a Granel  
Equipos para Manejo de Materiales

VENEZUELA



Serie RCL

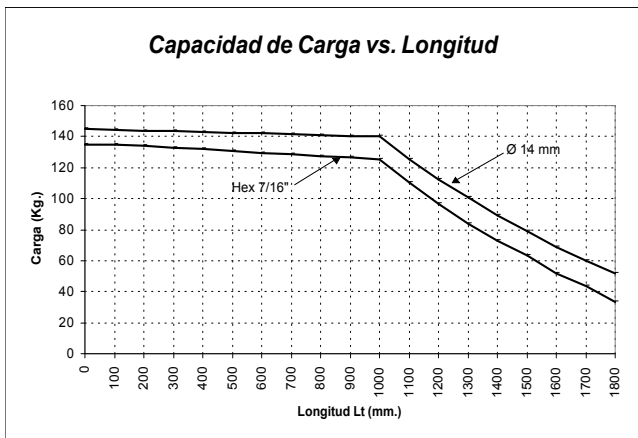
Los rodillos a gravedad serie RCL se caracterizan por tener una inercia a la rotación bastante baja, lo que facilita el movimiento de cajas o piezas por su propio peso solamente cuando los transportadores presentan cierta inclinación, aunque en ciertos casos es necesario utilizarlos en sistemas accionados mediante colocación de piñones sobre el rodillo, ranuras para bandas o simplemente como soporte de bandas transportadoras.



$$LE = LT + 40$$

$$LA = LT + 8$$

NOMENCLATURA	
RCL*DT*LT*DE*LE*LA*E*R*G	
RCL:	Rollers Converyor Light
DT:	Diámetro del tubo (50-60 mm)
DE:	Diámetro del eje ( hex 7/16" ) (12-14 mm)
LT:	Longitud del tubo (mm)
LE:	Longitud del eje (mm)
E:	Espesor del tubo (mm)
LA:	Longitud del anclaje (mm)
R:	Con resorte
G:	Galvanizado



Capacidad de Carga Vs Longitud del Rodillo



Transportador Combinado Gravedad - Motorizado

## MATERIALES DE LOS RODILLOS SERIES RCL

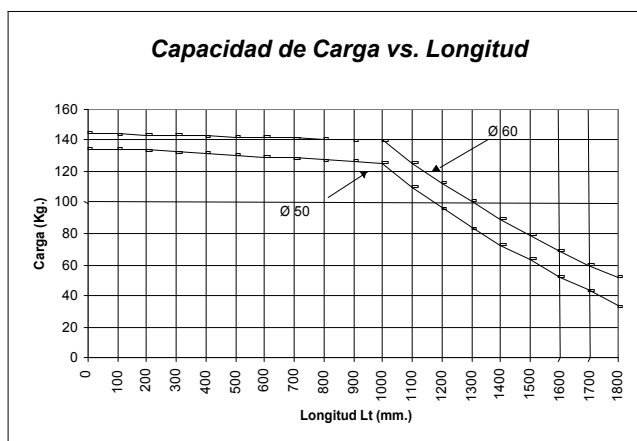
**TUBOS:** Generalmente se utilizan tubos de acero ASTM A-569 decapado y pulido con espesores de 1,5 - 1,9 - 2,3 - 2,9 mm, el cual le brinda gran resistencia a la carga, también llevan un recubrimiento de galvanizado electrolítico que protege contra la corrosión.

En los casos en que el material a transportar es delicado o contiene agentes químicos, es recomendable nuestros rodillos con recubrimiento de PCV, en su defecto fabricarlo con tubo plástico el cual permite que resista a la flexión, la corrosión, impacto, etc.

**EJES:** El eje utilizado en nuestros estándares es un acero hexagonal 7/16" trefilado en frío y de calidad C-1020 con ajuste  $h_9$ , aunque nuestros componentes de rodamiento permiten utilizar ejes con diámetros que van desde 8 mm hasta 14 mm según sea el caso.

**TAPAS CON RODAMIENTO:** Todos los componentes que conforman estas tapas son producidos por nosotros con la utilización de tecnología nacional de altísima calidad, producto de años de estudios y ensayos, obteniéndose rodamientos de alta resistencia, durabilidad y mínima resistencia de arrastre reduciendo la inercia necesaria para el movimiento.

## CAPACIDAD DE CARGA VS LONGITUD DEL RODILLO





RODILLOS A GRAVEDAD DE ALUMINIO

RODILLOS A GRAVEDAD STANDARD



RODILLOS RCL

RODILLOS RCL





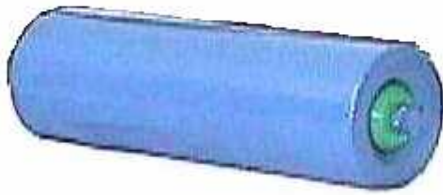
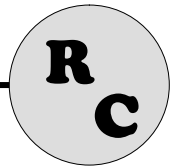


RODILLOS RCHD 127 x 25

ESTACIÓN DE CARGA

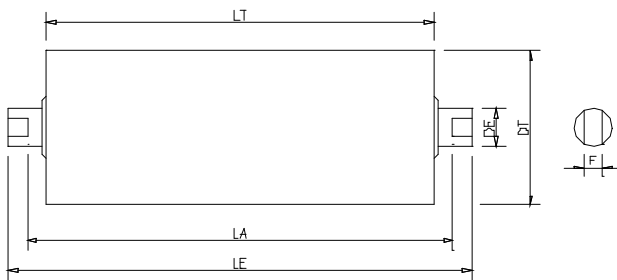


TRANSPORTADOR INCLINADO



**Serie RCMD/RCHD/RCEHD**

Los rodillos Rollers Conveyors (MD/HD/EHD), MEDIUM DUTY, heavy DUTY y extra-heavy DUTY estan diseñados para sistemas de transportes a granel en diversidad de capacidades de acuerdo a la carga a transportar, es por esto que en su estructura se pueden utilizar tanto rodamientos de bola como rodamiento cónicos. El sistema de sellos de rodamientos esta conformado interiormente por una tapa de polipropileno creando una cámara de alojamiento de grasa para mantener la lubricación permanente, y un triple laberinto de Nylon 6.6 lo cual incrementa la vida del rodillo, ya que no permite salida o entrada de grasa, agua o polvo bajando de esta manera los costos operativos por ser de libre mantenimiento.

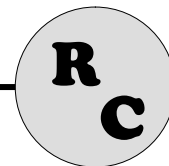


LE= LT+26  
 LA= LE-18  
 LA= LT+8

NOMENCLATURA	
RC(MD/HD/EHD)*DT*LT*DE*LE*LA*F	
<b>RCMD:</b>	Rollers Conveyors Medium Duty
<b>RCHD:</b>	Rollers Conveyors Heavy Duty
<b>RCEHD:</b>	Rollers Conveyors Extra-Heavy Duty
<b>DT:</b>	Diámetro del tubo (mm)
<b>LT:</b>	Longitud del tubo (mm)
<b>DE:</b>	Diámetro del eje (mm) (20-25-30)
<b>LE:</b>	Longitud del eje (mm)
<b>LA:</b>	Longitud del anclaje (mm)
<b>F:</b>	Fresado del eje (14-18-22)mm. estándares

		EXTRA - HEAVY DUTY						
		MEDIUM DUTY			HEAVY DUTY			
		60	76	89	102	114	127	152
<b>RCMD</b>	Ø Tubo (mm)	60	76	89	102	114	127	152
<b>RCMD</b>	Ø Eje (mm)	20	20	20	20	20	-	-
<b>RCHD</b>	Ø Eje (mm)	-	-	25	25	25	25	-
<b>RCEHD</b>	Ø Eje (mm)	-	-	30	30	30	30	30
	Espesor Tubo (mm)	3.18	3.18	3.18	3.18	3.18	4.5	5.5

**NOTA:** El extremo del eje puede ser adaptado a cualquier tipo de soporte utilizado por el cliente pero manteniendo las normas internacionales para la fabricación de rodillos a granel, recomendamos fresado "F" para un rápido mantenimiento y montaje, además de bajar los costos del producto.



## MATERIALES DE LOS RODILLOS RCMD/RCHD/RCEHD

**TUBOS:** Fabricados en Acero A-569 con costura y de fabricación nacional, manteniendo un control estricto en su elaboración por cualquier defecto de excentricidad.

**EJES:** Utilizamos ejes de acero C-1020 trefilados en frío con ajuste  $h_9$  en los siguientes diámetros: 20mm - 25mm - 30mm.

**TAPAS:** Las tapas de nuestros rodillos son fabricadas en el país con laminas de embutición A-569 y utilizando una alta tecnología en su elaboración manteniendo un control estricto en el ajuste interno M7.

**RODAMIENTOS:** Utilizamos rodamientos de bolas y cónicos de las siguientes series: 6204 - 6205 6206 - 6305 / 30204 - 30205 - 30206 - 30305 en marcas reconocidas.

**TRIPLE LABERINTO:** Es de doble efecto (interno y externo) y fabricado en Nylon 6.6 ofreciendo un alto grado de resistencia, de impacto, tenacidad, estanqueidad y resistencia a la fatiga.

**TAPAS INTERNAS Y EXTERNAS:** Fabricado en polipropileno debido a la excelente resistencia al esfuerzo, al agrietamiento por flexión, al rayado, impacto, resistencia química y al calor protegiendo ambos extremos de la tapa portadora.

**GRASA:** Factolago EP-2.

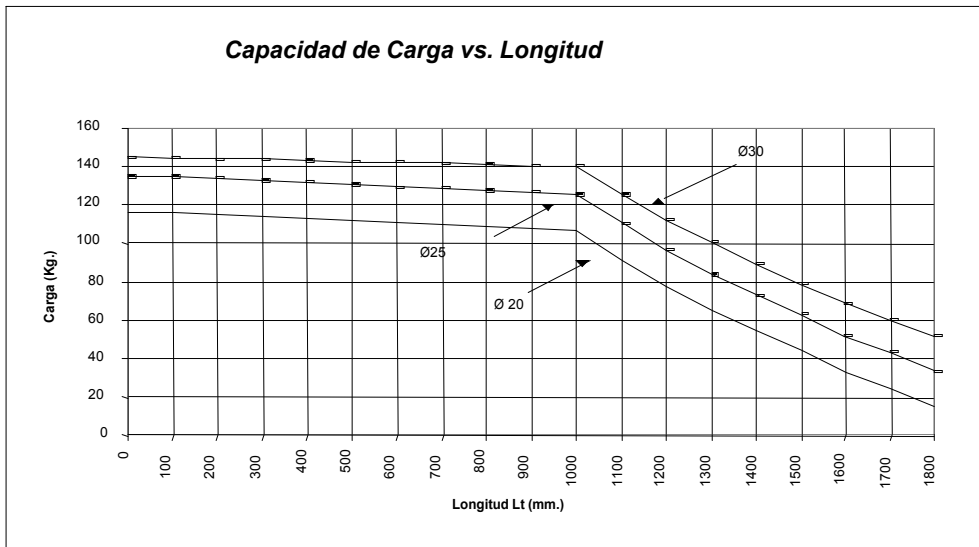
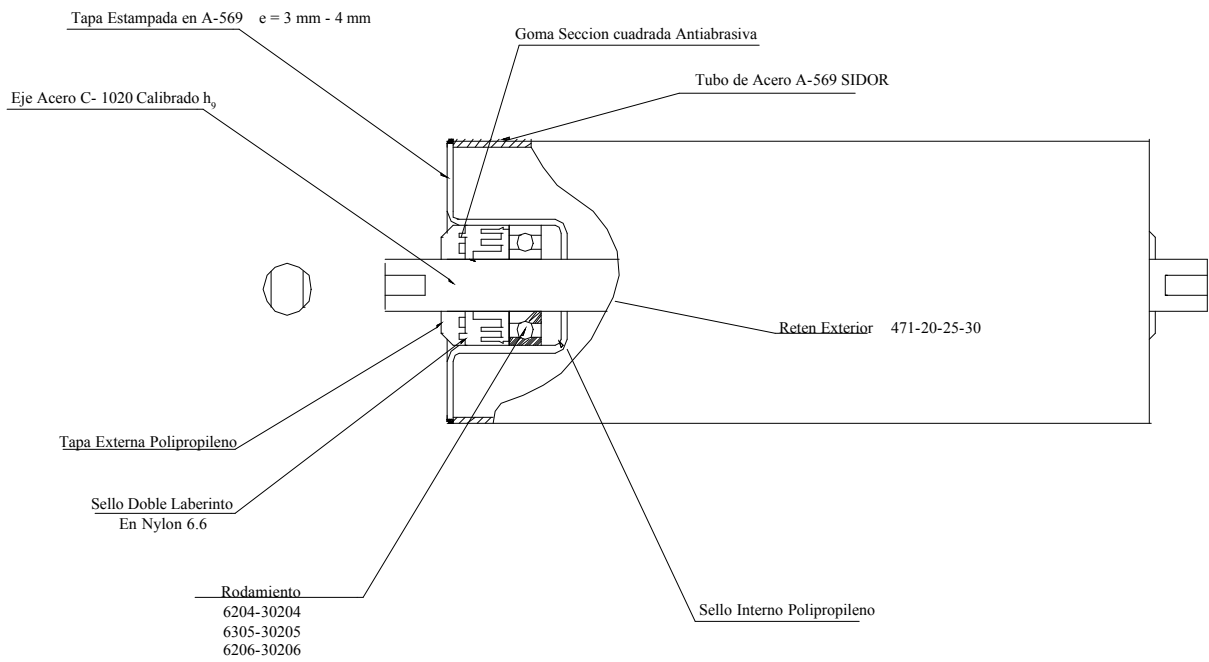
## NORMAS INTERNACIONALES UTILIZADAS EN ESTOS RODILLOS

ISO - 1537	FEM 201	DIN 15207
ISO / TC101	FEM - 4	AFNOR E 53
ISO / R 336	FEM - 5	CEMA III Y IV



Serie RCMD/RCHD/RCEHD

CONFORMACIÓN DE RODILLO







TRANSPORTADOR CON ESTACIONES EN VOLADIZO



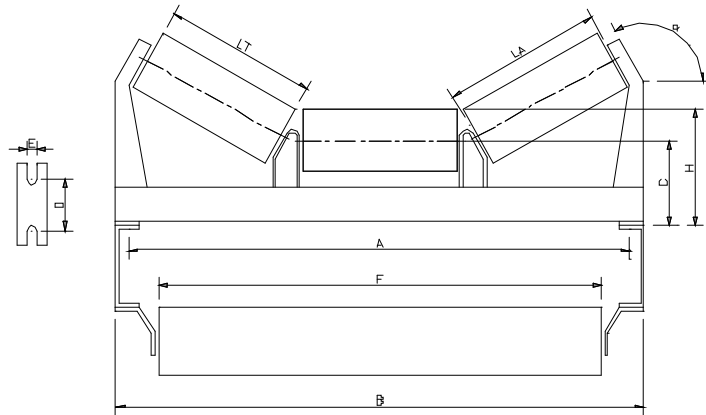
TRANSPORTADOR TIPO JIRAFAS



ESTACIONES DE IMPACTO



**ESTACIONES DE CARGA / IMPACTO Y RETORNO**



**NORMAS  
CEMA III - IV**

Ancho de Banda	A	B	C	D	E	F	Lt	La
16"	25	27	5 <sup>3/4</sup>	6	5/8	18 <sup>7/8</sup>	5 <sup>5/16</sup>	5 <sup>5/16</sup>
18"	27	29	5 <sup>3/4</sup>	6	5/8	20 <sup>7/8</sup>	6 <sup>11/16</sup>	6 <sup>11/16</sup>
20"	29	31	5 <sup>3/4</sup>	6	5/8	22 <sup>7/8</sup>	7 <sup>7/16</sup>	7 <sup>7/16</sup>
24"	33	35	5 <sup>3/4</sup>	6	5/8	26 <sup>7/8</sup>	8 <sup>13/16</sup>	8 <sup>13/16</sup>
26"	35	37	5 <sup>3/4</sup>	6	5/8	28 <sup>7/8</sup>	9 <sup>1/4</sup>	9 <sup>1/4</sup>
30"	39	41	6 <sup>1/8</sup>	6	5/8	32 <sup>7/8</sup>	10 <sup>13/16</sup>	10 <sup>13/16</sup>
32"	41	43	6 <sup>1/8</sup>	6	5/8	34 <sup>7/8</sup>	11 <sup>13/16</sup>	11 <sup>13/16</sup>
36"	45	47	6 <sup>1/2</sup>	6	5/8	38 <sup>7/8</sup>	12 <sup>13/16</sup>	12 <sup>13/16</sup>
42"	51	53	6 <sup>1/2</sup>	6	5/8	44 <sup>7/8</sup>	15 <sup>1/8</sup>	15 <sup>1/8</sup>
48"	56	58	6 <sup>1/2</sup>	8	3/4	50 <sup>7/8</sup>	17 <sup>1/8</sup>	17 <sup>1/8</sup>
54"	63	65	6 <sup>1/2</sup>	8	3/4	56 <sup>7/8</sup>	19 <sup>3/16</sup>	19 <sup>3/16</sup>
60"	69	71	6 <sup>1/2</sup>	8	3/4	62 <sup>7/8</sup>	21 <sup>3/16</sup>	21 <sup>3/16</sup>
72"	81	83	6 <sup>1/2</sup>	8	3/4	76	25 <sup>3/8</sup>	25 <sup>3/8</sup>
84"	99	101	6 <sup>1/2</sup>	8	3/4	94	29 <sup>3/8</sup>	29 <sup>3/8</sup>

**NORMAS  
FEM-5**

ANCHO DE BANDA	A	B	C	D	E	F	Lt	La
400	620	670	85	152	15	480	160	168
450	690	740	85	152	15	550	180	188
500	740	790	115-140	152	15	600	200	208
600	840	890	115-140	152	15	700	235	243
650	890	940	115-140	152	15	750	250	258
750	940	990	115-140	152	15	850	280	288
800	1090	1150	115-140	152	15	950	315	323
900	1190	1250	115-140	152	15	1050	350	358
1000	1290	1350	115-140	152	15	1150	380	388
1200	1540	1590	165	205	20	1400	465	476
1400	1740	1790	165	205	20	1600	530	538
1600	1940	1990	165	205	20	1800	600	608
1800	2140	2190	165	205	20	2000	670	678
2000	2340	2390	165	205	20	2200	750	758



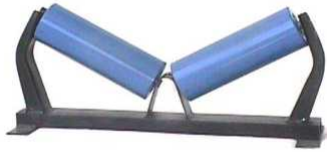
TRANSPORTADOR A GRANEL  
REF: SILICA



CARGA A SECADOR  
REF: SILICA

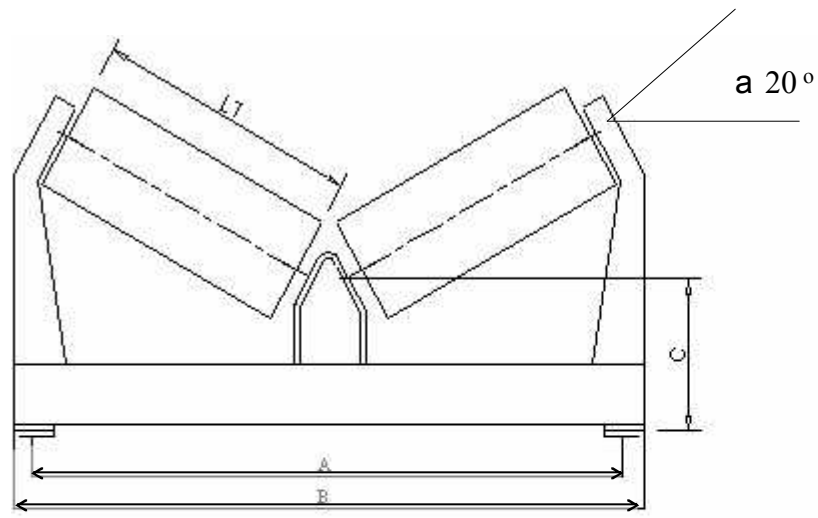


TRANSPORTADOR CON CAMBIO  
DE DIRECCIÓN



**BASE DE CARGA DE DOS RODILLOS**

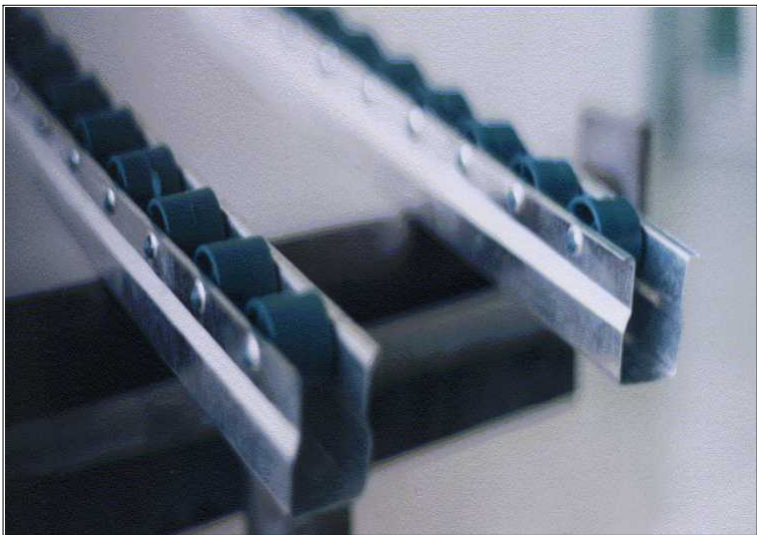
**FEM - 5**



ANCHO DE CINTA	A	B	C	Lt	La	VIGA UP
300	520	571	91	190	198	80
350	570	621	91	215	223	80
400	620	671	91	240	248	80
450	690	741	91	275	283	80
500	740	791	91	300	308	80
600	840	891	91	350	358	80
650	890	941	96	375	383	100
<b>700</b>	940	991	96	400	408	100



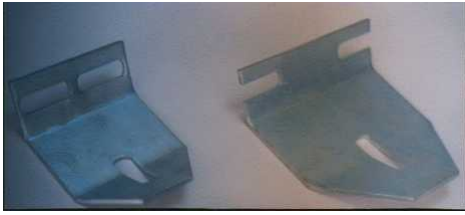
TRANSPORTADOR DE CADENA  
TERMOPLASTICA REF. MAVESA  
LIMPIEZA



RIEL DINÁMICO PARA  
ALMACENAJE

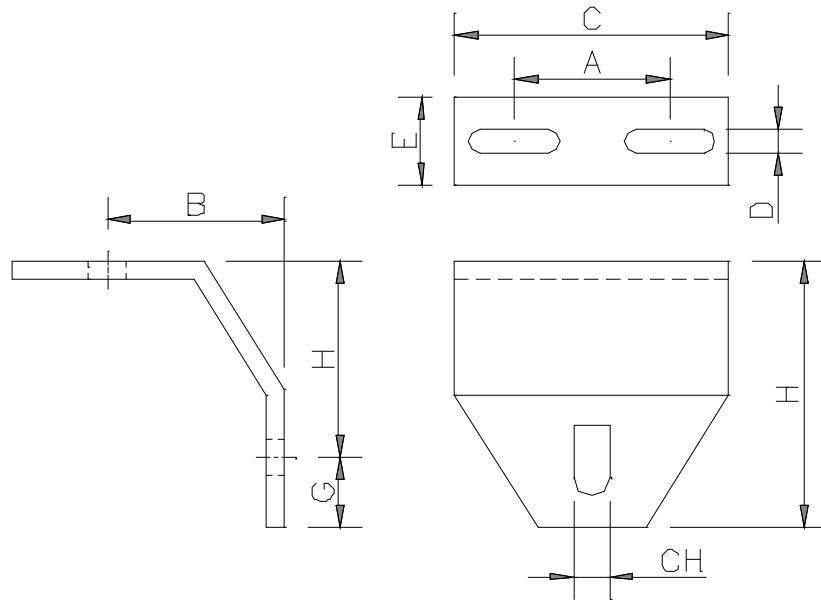
TAMBORES





**SOPORTES DE RETORNO**

Series RCR1-RCR2-RCR3



	A	B	C	D	E	H	h	ch	E	G
RETORNO # 1	60	66	100	15	4	80	110	15	45	30
RETORNO # 2	80	66	140	15	4	100	145	15	45	45
RETORNO # 3	152	78	228	15	6	114	145	18-22	50	3 1

NOTA: EN EL CASO DE REQUERIR SOPORTES DE RETORNOS SUPERIORES SE TOMAN LAS MISMAS DIMENSIONES DE LA TABLA ANTERIOR.



**PLANTA**



## LONGITUD DEL RODILLO SEGÚN EL ANCHO DE LA BANDA

BANDA		ESTACIONES	ESTACIONES	ESTACIONES
mm	plg	PLANAS LT.(mm)	DOBLES LT.(mm)	TERNAS LT.(mm)
300	12"	380	200	
400	16"	480	250	160
450	18"	550	280	180
500	20"	600	300	200
600	24"	700	350	235
650	26"	750	380	250
750	30"	800	415	300
800	32"	950	465	325
900	36"	1050	525	350
1000	40"	1150	600	380
1200	48"	1400	700	465
1400	56"	1600	800	530
1600	64"	1800	900	600
1800	72"	2000	1000	670
2000	80"	2200	1100	750

**NORMAS:**

**ISO – 1537**

**ISO – TC 101**

**FEM - 5**

Las longitudes Lt de los rodillos mostradas en la Tabla anterior, van a estar dadas por las normas internacionales de acuerdo al ancho de banda a utilizarse.

**NOTA:** Los Rodillos pueden fabricarse en medidas especiales.







**TRANSPORTADOR CON ESTACIONES DE 2 RODILLOS**



**RODILLO DE RETORNO**

TORRE DE OFICINA COMERCIAL



OFICINA COMERCIAL - VALENCIA



PLANTA - BARQUISIMETO



**OFICINA COMERCIAL:** Torre Leonardo Da Vinci Avenida Bolívar Norte, Callejón Don Bosco, Piso 8, Oficina 8-5, Teléfax.: (041) 255993 Valencia, Estado Carabobo.

**PLANTA:** Zona Industrial III - Calle 4 entre 2 y 3, No 32-A. Barquisimeto, Estado Lara.  
(051) 690582 - 691002.